

ZEMSKÝ ARCHIV V OPAVĚ

Roční zpráva 2007

I. Název zpracovatele – organizační složky státu :

Česká republika – Zemský archiv v Opavě

Sněmovní 1, 746 22 Opava

Statutární zástupce : ředitel Zemského archivu v Opavě – PhDr. Karel Müller

IČ 709 79 057

Tel.: 553 607 240

e-mail : podatelna@zao.archives.cz

Fax : 553 607 247

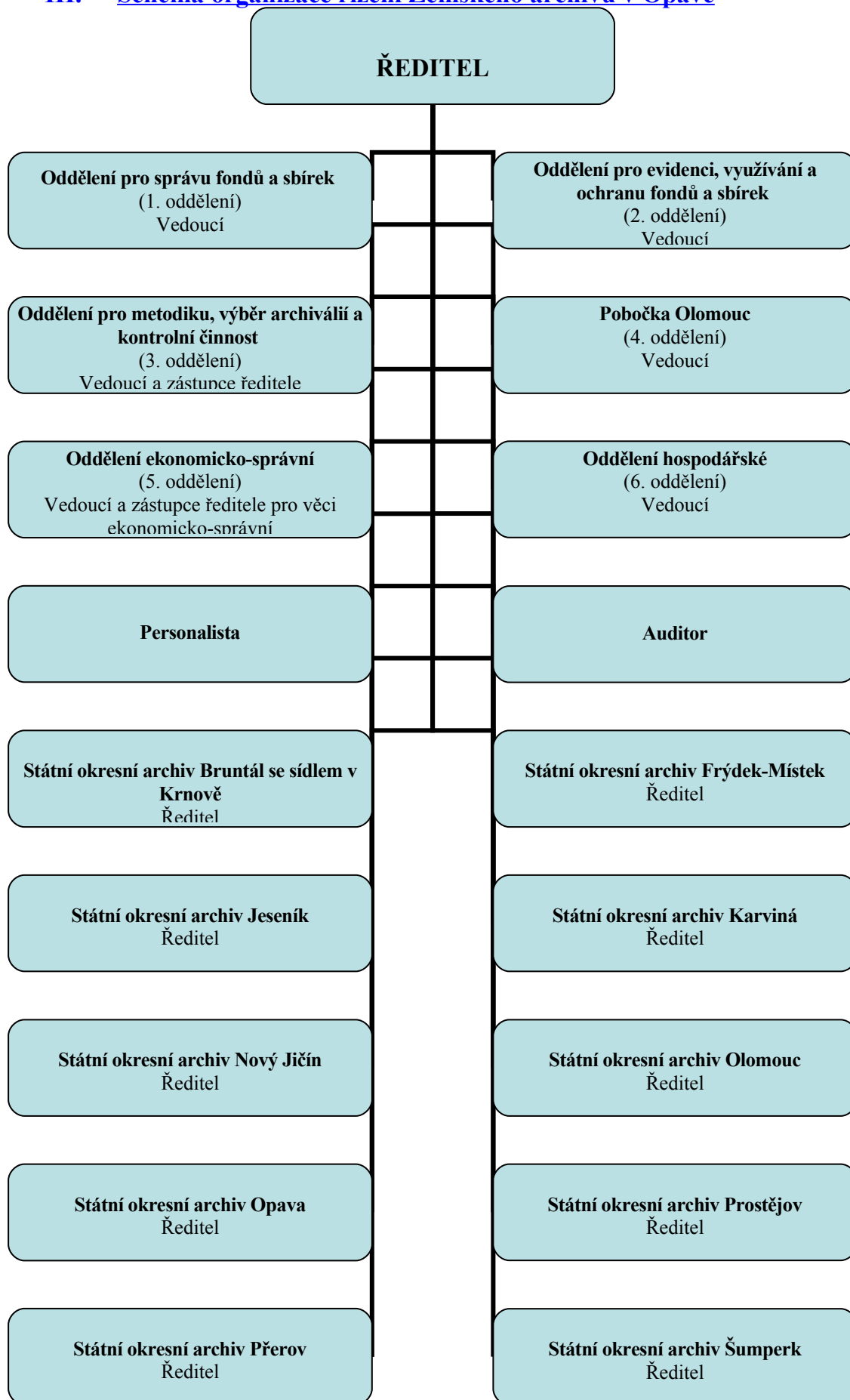
www: archives.cz

II. Způsob řízení :

Zemský archiv v Opavě je správním úřadem, který je přímo řízen Ministerstvem vnitra ČR. Zemský archiv v Opavě je organizační složkou státu a účetní jednotkou jejíž rozpočet je součástí rozpočtové kapitoly Ministerstva vnitra ČR.

-

III. Schéma organizace řízení Zemského archivu v Opavě



IV. Základní personální údaje :**1. Členění zaměstnanců podle věku a pohlaví - stav k 31.12.2007**

Věk	muži	Ženy	celkem	%
do 20 let	0	0	0	0,00%
21 - 30 let	6	11	17	9,24%
31 - 40 let	21	32	53	28,80%
41 - 50 let	11	35	46	25,00%
51 - 60 let	13	39	52	28,26%
61 let a více	9	7	16	8,70%
Celkem	60	124	184	100
%	32,61%	67,39%	100	x

2. Členění zaměstnanců podle vzdělání a pohlaví - stav k 31.12.2007

vzdělání dosažené	muži	ženy	celkem	%
základní	1	5	6	3,26%
vyučen	1	0	1	0,54%
střední odborné	13	16	29	15,76%
úplné střední	0	25	25	13,59%
úplné střední odborné	8	37	45	24,46%
vyšší odborné	0	0	0	0,00%
vysokoškolské	37	41	78	42,39%
celkem	56	115	171	100

3. Celkový údaj o průměrných platech k 31.12.2007

	Celkem
průměrný hrubý měsíční plat	21 964,00 Kč

4. Celkový údaj o vzniku a skončení pracovních a služebních poměrů zaměstnanců v roce 2007

	Počet
nástupy	11
odchody	1

5. Trvání pracovního a služebního poměru zaměstnanců - stav k 31.12.2007

Doba trvání	Počet	%
do 5 let	33	17,93%
do 10 let	41	22,28%
do 15 let	54	29,635%
do 20 let	18	9,78%
nad 20 let	38	20,65%
Celkem	184	100

6. Jazykové znalosti zaměstnanců

	Počty vybraných míst, pro které byl stanoven kvalifikační požadavek standardizované jazykové zkoušky, seřazených podle úrovně znalostí				Celkový počet stanovených požadavků na pracovní místa
	1. stupeň	2. stupeň	3. stupeň	4. stupeň	
anglický jazyk	0	0	0	0	0
německý jazyk	0	0	0	0	0
francouzský jazyk	0	0	0	0	0
další jazyky	0	0	0	0	0
Celkem	0	0	0	0	0

V. Údaje o majetku :

1. Majetek Zemského archivu v Opavě

údaje v tis Kč

A K T I V A	Stav k 1.1.	Stav k 31.12.
Stálá aktiva	700 183	705 078
Dlouhodobý nehmotný majetek	4 381	4 111
Software	997	900
Drobný DNM	3 384	3 211
Dlouhodobý hmotný majetek	695 801	700 967
Pozemky	7 963	7 963
Umělecké díla a předměty	20	20
Stavby	541 873	548 598
Samostatné movité věci	85 585	82 431
Drobný DHM	59 609	61 955
Nedokončený DHM	751	0
Oběžná aktiva	6 552	12 820
Pohledávky	819	5 630
Finanční majetek	5 642	6 958
Účet FKSP	239	168
Běžné účty	5 403	6 790
Účet rezervního fondu	91	232
A k t i v a c e l k e m	706 735	717 898

2. Zdroje krytí majetku Zemského archivu v Opavě

údaje v tis Kč

P A S I V A	Stav k 1.1.	Stav k 31.12.
Vlastní zdroje	701 202	710 699
Majetkové fondy	700 192	705 087
Fond dlouhodobého majetku	700 183	705 078
Fond oběžných aktiv	9	9
Kapitálové fondy	362	406
FKSP	271	174
Rezervní fond	91	232
Výsledek hospodaření	648	5 206
Saldo výdajů a nákladů	645	1 289
Saldo příjmů a výnosů	3	3 917
Cizí zdroje	5 533	7 199
Krátkodobé závazky	5 533	7 199
Závazky vůči zaměstnancům	3 119	3 873
Závazky ze soc. a zdr.pojištění	1 809	2 174
Závazky z ost.přímých daní (zam.)	473	742
P a s i v a c e l k e m	706 735	717 898

VI. Údaje o rozpočtu příjmů a výdajů (údaje v tis. Kč):

1. Přehled rozepsaných celkových závazných ukazatelů Zemském archivu v Opavě

Ukazatel	Rozpočet		Skutečnost
	schválený	po změnách	
a	1	2	3
Příjmy	262	2 232	2 372
Výdaje celkem	115 667	113 422	113 313
Běžné výdaje celkem	85 271	87 770	87 651
Ostatní provozní výdaje	27 126	27 126	26 983
Mzdové prostředky celkem	42 896	44 418	44 442
Povinné pojistné plac. zaměstnavatelem	14 850	15 354	15 354
Převod fondu kulturních a sociálních potřeb	849	872	872
Výdaje na financování programů a reprodukci majetku	29 946	25 652	25 662

2. Přehled rozepsaných závazných ukazatelů v oblasti příjmů

Ukazatel	Rozpočet		Skutečnost
	schválený	po změnách	
A	1	2	3
Příjmy	262	2 232	2 372
z vlastní činnosti	10	99	100
z pronájmů	251	351	342
z úroků	1	3	2
nekapitálové příjmy	0	1 735	1 747
kapitálové příjmy	0	28	28
převody z vlastních fondů	0	0	136
příjem sankcí	0	16	17

3. Přehled rozepsaných závazných ukazatelů mzdových a souvisejících výdajů

Ukazatel	Rozpočet		Skutečnost
	schválený	po změnách	
a	1	2	3
Mzdové prostředky celkem	42 896	44 418	44 442
Z toho :			
platy zaměstnanců	42 429	43 623	43 623
ostatní platby za provedenou práci	467	795	819
Povinné pojistné plac. zaměstnavatelem	14 850	15 354	15 354
Z toho :			
povinné pojist. na soc.zabezp.a přísp.na st.pol.zam.	11 032	11 407	11 407
povinné pojist. na veřejné zdravotní pojištění	3 818	3 947	3 947
Limit počtu zaměstnanců	166	166	165,51
Platový průměr (v Kč)	21 300	21 899	21 964
Převod fondu kulturních a sociálních potřeb	849	872	872

4. Přehled rozepsaných závazných ukazatelů ostatních provozních výdajů

Ukazatel	Rozpočet		Skutečnost
	schválený	po změnách	
a	1	2	3
Ostatní provozní výdaje	27 126	27 126	26 983
nákup materiálu	6 028	6 361	6 360
nákup vody paliv a energie	11 650	9 975	9 975
nákup služeb	8 856	10 098	10 100
ostatní nákupy	560	620	496
Související výdaje	20	29	9
Neinvestiční transfery	12	42	42

5. Přehled rozepsaných závazných ukazatelů programového financování

Ukazatel	Rozpočet		Skutečnost
	schválený	po změnách	
a	1	2	3
Výdaje na financování programů a reprodukci majetku	29 946	25 652	25 662
Z toho : Běžné výdaje	20 119	18 455	18 468
z toho : nákup materiálu	1 740	1 632	1 632
nákup služeb	1 750	2 710	2 700
ostatní nákupy	16 629	14 113	14 136
Kapitálové výdaje	9 827	7 197	7 194
Investiční nákupy a související výdaje	9 827	7 197	7 194
z toho : Pořízení dlouhodobého nehmot. majetku	0	170	169
Pořízení dlouhodobého hmotného majetku	9 827	7 027	7 024

6. Přehled rozepsaných závazných ukazatelů programového financování podle programů

Ukazatel	Rozpočet		Skutečnost
	schválený	po změnách	
a	1	2	3

Výdaje na financování programů a reprodukci majetku	29 946	25 652	25 662
Z toho : Investiční výdaje celkem	9 827	7 197	7 194
v tom investiční programy 214030	13 029	11 560	12 959
214031 – Pořízení, obnova a provozování ICT státních archivů	200	739	738
214032 – Reprodukce nemovitého majetku státních archivů	9052	5976	5974
214033 – Reprodukce movitého majetku státních archivů	575	482	482
214039 – Racionalizace spotřeby a využití obnovitelných zdrojů energií	0	0	0
Neinvestiční výdaje celkem	20 119	18 455	18 468
v tom investiční programy 214030	9 684	12 053	12 818
214031 – Pořízení, obnova a provozování ICT státních archivů	5 240	4 601	4 624
214032 – Reprodukce nemovitého majetku státních archivů	13 179	13 302	13 297
214033 – Reprodukce movitého majetku státních archivů	1 700	552	547
214039 - Racionalizace spotřeby a využití obnovitelných zdrojů energií	0	0	0

VII. Hodnocení a analýza údajů :

- u dlouhodobého majetku (nehmotného i hmotného) se neprovádí odepisování a tento majetek je veden v účetní evidenci v pořizovacích cenách včetně DPH
- navýšení hodnoty staveb představuje zejména rekonstrukce střechy (včetně zateplení) budovy SOkA Nový Jičín, dále výstavba protihlukové střeby v SOkA Nový Jičín
- snížení hodnoty samostatných movitých věcí je ovlivněno zejména vyřazením technicky zastaralého majetku, který byl neopravitelný, respektive nepoužitelný (vozidlo, telefonní ústředna, kopírovací stroje, regály, výpočetní technika...)
- pohledávky tvoří pouze zákonem povolené úhrady

Půjčky	5 300,00 Kč
Zálohy na energie	1 477 062,48 Kč
Předplatné novin a časopisů	227 563,02 Kč
Ostatní pohledávka (krádež)	5.700,00 Kč
Ostatní pohledávka (krádež)	3 913 240,01 Kč
Pohledávka za odběratelem	873,00 Kč
C E L K E M	5 629 738,51 Kč

- přiděl do Fondu kulturních a sociálních potřeb je ve výši 2% z objemu vyplacených mezd a je používán na požitky zaměstnanců v souladu s platnými předpisy
- **použití mimorozpočtových zdrojů**
prostředky RF použité v roce 2007 - 110.000,- Kč, z toho

- ostatní běžné výdaje

Možnost čerpání v roce 2007 jsme navýšili o příděl z rezervního fondu ve výši 44.000,-Kč - dary měst a obcí okresu Karviná - částka byla použita na nákup služeb spojených s realizací výstav v SOkA Karviná,

- ostatní osobní výdaje (OOPP)

Možnost čerpání v roce 2007 jsme navýšili o příděl z rezervního fondu ve výši 33.000,- Kč - grant MŠMT ČR

- výdaje na financování programů reprodukce majetku

Možnost čerpání jsme v roce 2007 navýšili o příděl z rezervního fondu ve výši 33.000,- Kč (grant MŠMT ČR) na pořízení výpočetní techniky a SW.

➤ **prostředky převedené v roce 2007 do RF – 209.246,- Kč, z toho**

- **běžné výdaje - 180.000,- Kč** – dobropis za vyúčtování spotřeby plynu, připsán na účet ZA 27. 12. 2007
 - **OOPP – 8.961,- Kč** – zůstatek prostředků na odstupné
 - **programové financování – 20.285,- Kč** - jedná se o uspořené prostředky z jednotlivých akcí programového financování
- cizí zdroje – jsou pouze závazky ze zúčtovaných mezd 12/2007 vůči zaměstnancům a závazky ze sociálního a zdravotního pojištění a závazky z ostatních přímých daní (za zaměstnance)
- přepočtený stav občanských zaměstnanců byl nenaplněn o 0,49 zaměstnance a to z důvodu okamžitého neobsazení uvolněných pracovních míst
- platový průměr je přečerpan o 65,- Kč a to z důvodu vyčerpání přidělených rozpočtovaných prostředků za nenaplněnou část zaměstnance (ohodnocení zaměstnanců, kteří plní úkoly za nenaplněné zaměstnance)
- platy zaměstnanců v pracovním poměru byly vyčerpány na 100%
- odměny - čerpány podle dispozic EO MV celkem 5,47% (včetně DDL) z celkového objemu mezd, z toho jubilejní odměny činily 70 tis. Kč
- OOPP roku 2007 byly vyčerpány 98,5% a byly použity na odstupné 9 zaměstnanců, dále byly uzavřeny 3 dohody o pracovní činnosti a 30 dohod o provedení práce
Čerpání OOPP bylo navýšeno o mimorozpočtový zdroj ve výši 33.000,- Kč (grant MŠMT ČR)
Do rezervního fondu byla v závěru roku 2007 převedena částka ve výši 8.861,- Kč – zůstatek odstupného
- povinné pojistné bylo vyčerpáno na 100%
- výdaje programového financování probíhaly v souladu s platnými předpisy v rámci programu ISPROFIN po předchozích výběrech nejvýhodnějších dodavatelů
- všechny prostředky byly použity s maximální účelností a hospodárností pro činnost Zemského archivu v Opavě

VIII. Údaje o příjemcích služeb :**1. Využívání archiválií**

Vnitřní organizační jednotka	Počet badatelů celkem	Z toho cizinců	Počet badatelských návštěv	Počet správních řízení podle § 38 odst. 2	Počet zapůjčených evidenčních jednotek	Počet vypůjčených evidenčních jednotek	Počet rešerší pro úřední potřebu	Počet rešerší pro soukromé účely
ZA v Opavě	1 280	158	9 949	0	324	301	681	633
SOKA Bruntál	125	13	235	0	29	13	111	150
SOKA Frýdek-Místek	172	3	525	0	61	100	35	83
SOKA Jeseník	99	10	179	0	85	7	22	27
SOKA Karviná	175	5	390	0	34	103	93	115
SOKA Nový Jičín	212	5	804	0	11	2	77	94
SOKA Olomouc	347	11	863	0	1	11	91	317
SOKA Opava	167	5	398	0	78	3	208	103
SOKA Prostějov	183	2	587	0	55	0	44	69
SOKA Přerov	223	4	536	0	290	8	89	19
SOKA Šumperk	194	3	397	0	47	0	132	21
Celkem	3 177	219	10 863	0	1 015	548	1 583	1 631